

Capadecor-Putz

Dekoracyjny tynk wewnętrzny





Capadecor-Putz

Dekoracyjny tynk wewnętrzny

Nowoczesne rozwiązanie dla wnętrz:
trwałe, modne i łatwe w wykonaniu

Tynk dekoracyjny **Capadecor-Putz** odznacza się porowatą, drobnoziarnistą, przypominającą ziarenka piasku strukturą. Wielokolorowy melanz tworzy powierzchnię bardzo elegancką, a jednocześnie wytrzymałą mechanicznie i łatwą w czyszczeniu. Doskonały do wykańczania wewnętrznych powierzchni ścian biur, korytarzy, klatek schodowych, wejść do budynków.

Może stanowić ciekawą alternatywę dla tradycyjnych powłok malarskich, wpasowując się w różnorodne koncepcje architektoniczne, zarówno wnętrz nowoczesnych, jak i zabytkowych. Charakteryzuje się łatwością aplikacji przy pomocy wałka.

Sposób nakładania: Jest gotowy do użycia bez potrzeby rozcieńczania. Przed zastosowaniem tynku powierzchnię należy zagruntować podkładem Putzgrund 610 w kolorze do-

Właściwości:

- na bazie wodnej
- odporny na światło
- łatwy w czyszczeniu
- odporny na uszkodzenia mechaniczne
- niepalny wg normy DIN 4102, A2
- opór dyfuzyjny: ok. 0,1 m
- o mineralnym wyglądzie
- łatwy w nanoszeniu za pomocą wałka lub natrysku
- jednowarstwowy





stosowanym do wybranego odcienia tynku. Po wyschnięciu podkładu tynk nanieść wałkiem (długość włosa 12-16 mm) ruchami krzyżowymi lub natryskiem. Po 15-20 minutach, gdy tynk lekko przeschnie, można przetrzeć go dodatkowo suchym, szerokim, miękkim pędzlem w celu wygładzenia powierzchni.

Ilość kolorów: 17

Opakowanie: 12,5 kg

Wydajność: ok. 350 g/m² na warstwę przy nakładaniu wałkiem, 800-1100 g/m² przy natrykiwaniu, dokładne zużycie można ustalić wyłącznie w praktyce przez nałożenie próbne.

Pozostałe dane i sposób przygotowania podłoża:
patrz Karta Techniczna nr 868.



Capadecor-Putz

Efekt ziarenek piasku na ścianie



Capadecor-Putz Nr 23

na podkładzie

Putzgrund 610

kolor: 3D Aprico 120



Capadecor-Putz Nr 31

na podkładzie

Putzgrund 610

kolor: 3D Aprico 180



Capadecor-Putz Nr 41

na podkładzie

Putzgrund 610

kolor: 3D Magama 130





Capadecor-Putz Nr 32

na podkładzie

Putzgrund 610

kolor: 3D Umbra-Weiß



Capadecor-Putz Nr 29

na podkładzie

Putzgrund 610

kolor: 3D Aprico 130



Capadecor-Putz Nr 27

na podkładzie

Putzgrund 610

kolor: 3D Umbra-Weiß

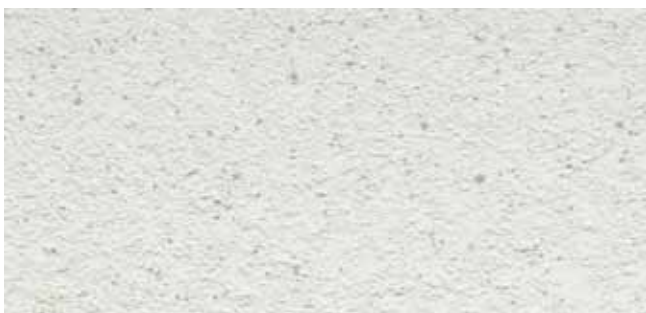


Capadecor-Putz Nr 35

na podkładzie

Putzgrund 610

kolor: 3D Palazzo 260



Capadecor-Putz Nr 13

na podkładzie

Putzgrund 610

kolor: 3D Grau 30



Capadecor-Putz Nr 30

na podkładzie

Putzgrund 610

kolor: 3D Palazzo 230





Capadecor-Putz Nr 14

na podkładzie

Putzgrund 610

kolor: 3D Grau 20



Capadecor-Putz Nr 21

na podkładzie

Putzgrund 610

kolor: 3D Palazzo 175



Capadecor-Putz Nr 51

na podkładzie

Putzgrund 610

kolor: 3D Grau 45



Capadecor-Putz Nr 19

na podkładzie

Putzgrund 610

kolor: 3D Ginster 120



Capadecor-Putz Nr 25

na podkładzie

Putzgrund 610

kolor: 3D Oase 55



Capadecor-Putz Nr 55

na podkładzie

Putzgrund 610

kolor: 3D Malachit 50



Capadecor-Putz Nr 49

na podkładzie

Putzgrund 610

kolor: 3D Grau 30



Capadecor-Putz Nr 53

na podkładzie

Putzgrund 610

kolor: 3D Coelin 65



Nakładanie produktu krok po kroku



1

KROK

Przygotowanie podłoża – gruntowanie

Przygotowanie podłoża polega na nałożeniu jednej warstwy Putzgrund 610 – podkładu tynkarskiego z wypełniaczem kwarcowym w odpowiednim kolorze.

Zadaniem podkładu jest stworzenie podłoża o dobrej przyczepności, jednolitego kolorystycznie i równomiernie chłonnego.

Podkład Putzgrund 610 nakładać wałkiem sznurkowym równomiernie na całą powierzchnię ściany. Pracę należy rozpocząć od odcięcia narożników, sufitu i części przy podłodze. Zaleca się używanie małego wałka.

2

KROK



Nakładanie tynku dekoracyjnego Capadecor-Putz

Tynk Capadecor-Putz można nakładać wałkiem lub natryskiem po wyschnięciu podkładu.

Grubość runa wałka powinna wynosić około 13 mm. Przed przystąpieniem do pracy wałek zaleca się nasączyć materiałem i rozwałkować np. na papierze tak, aby materiał równomiernie pokrył narzędzie. Produkt ma konsystencję gotową do nakładania, nie należy go rozcieńczać, lecz dokładnie wymieszać w opakowaniu.

Pracę rozpocząć od odcięcia narożników, sufitu i części przy podłodze używając do tego małego wałka.

Tynk nakładać obfitą warstwą i rozprowadzać równomiernie. Aplikację powinno się wykonywać bez przerw pokrywając całą powierzchnię.

3

KROK

Wygładzanie

Po upływie około 15-20 minut powłokę należy wymodelować miękką szczotką o długim włosiu.

Tak wygładzoną powierzchnię pozostawić do wyschnięcia na około 12 godzin.





4

Aby zwiększyć podatność na czyszczenie, zaleca się nanieść na Capadecor-Putz powłokę zamykającą z bezbarwnego lakieru Capafloc-Finish.

KROK

(opcjonalnie)





Nasi doradcy techniczni na terenie całego kraju:

WOJEWÓDZTWO	TELEFON	E-MAIL
■ MAZOWIECKIE	0 604 278 460 0 604 194 378 0 604 278 547	warszawa@caparol.pl warszawa01@caparol.pl mazowsze@caparol.pl
■ WARMIŃSKO-MAZURSKIE	0 602 781 788	olsztyn@caparol.pl
■ PODLASKIE	0 604 521 752	bialystok@caparol.pl
■ POMORSKIE	0 602 220 890 0 668 927 221	gdansk@caparol.pl gdansk01@caparol.pl
■ KUJAWSKO-POMORSKIE	0 602 609 711	bydgoszcz@caparol.pl
■ ZACHODNIOPOMORSKIE	0 606 928 570	szczecin@caparol.pl
■ LUBUSKIE	0 606 928 570	szczecin@caparol.pl
■ DOLNOŚLĄSKIE	0 602 249 564 0 608 355 343	wroclaw@caparol.pl wroclaw01@caparol.pl
■ OPOLSKIE	0 608 355 343	wroclaw01@caparol.pl
■ ŁÓDZKIE	0 606 928 569	lodz@caparol.pl
■ ŚLĄSKIE	0 602 250 924 0 602 250 974	katowice@caparol.pl slask@caparol.pl
■ ŚWIĘTOKRZYSKIE	0 602 249 814	rzeszow@caparol.pl
■ PODKARPACKIE	0 602 249 814	rzeszow@caparol.pl
■ MAŁOPOLSKIE	0 606 928 593	kraków@caparol.pl
■ LUBELSKIE	0 602 121 403	lublin@caparol.pl
■ WIELKOPOLSKIE	0 602 220 869 0 604 278 546	poznan@caparol.pl konin@caparol.pl

Partner handlowy



07/2010

Caparol Polska Sp. z o.o.
ul. Baletowa 5C, 02-867 Warszawa
INFOLINIA: 022/544 20 44
tel.: 022/544 20 40, fax: 022/544 20 41
e-mail: info@caparol.pl • www.caparol.pl

